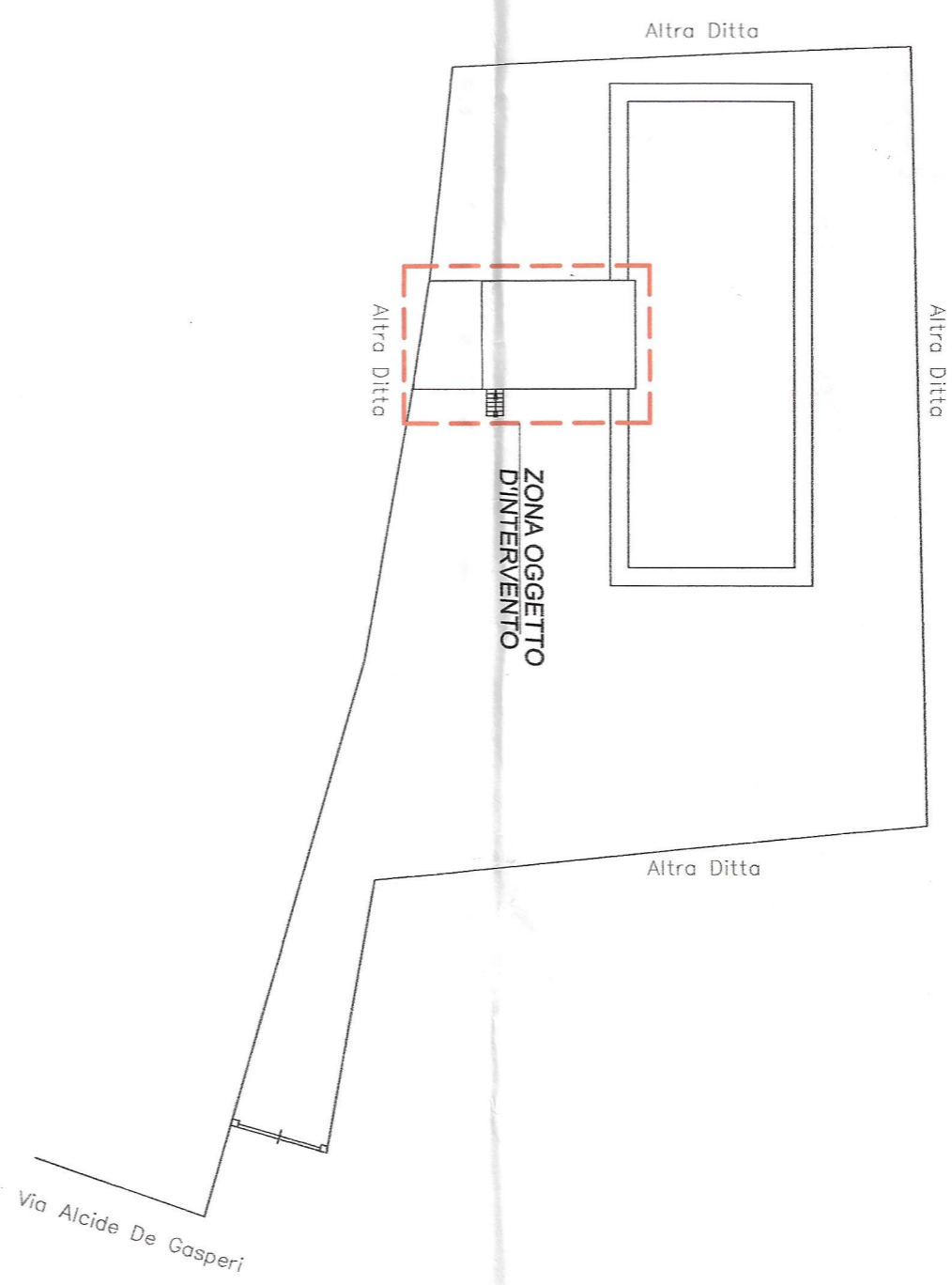


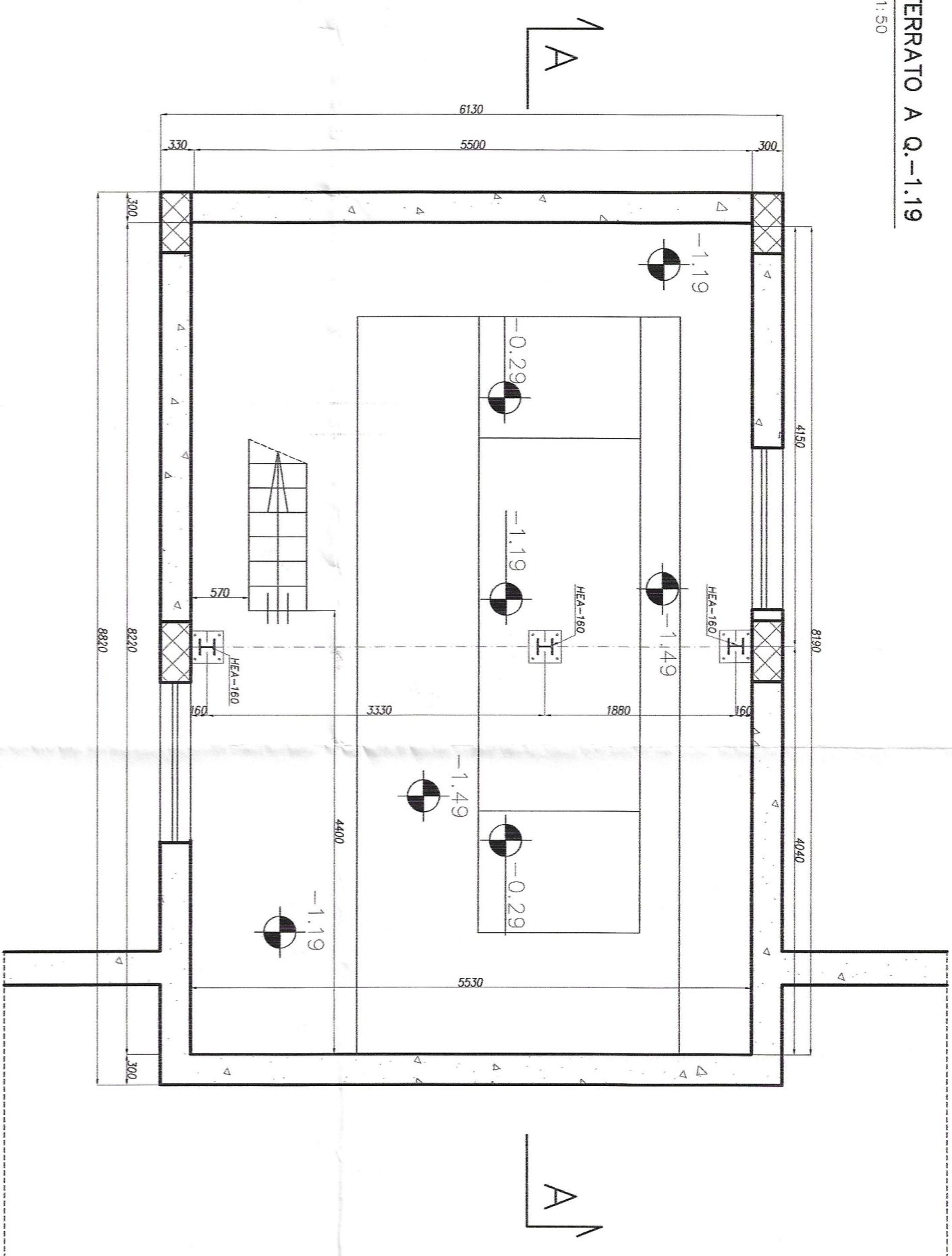


STRALCIO PLANIMETRICO



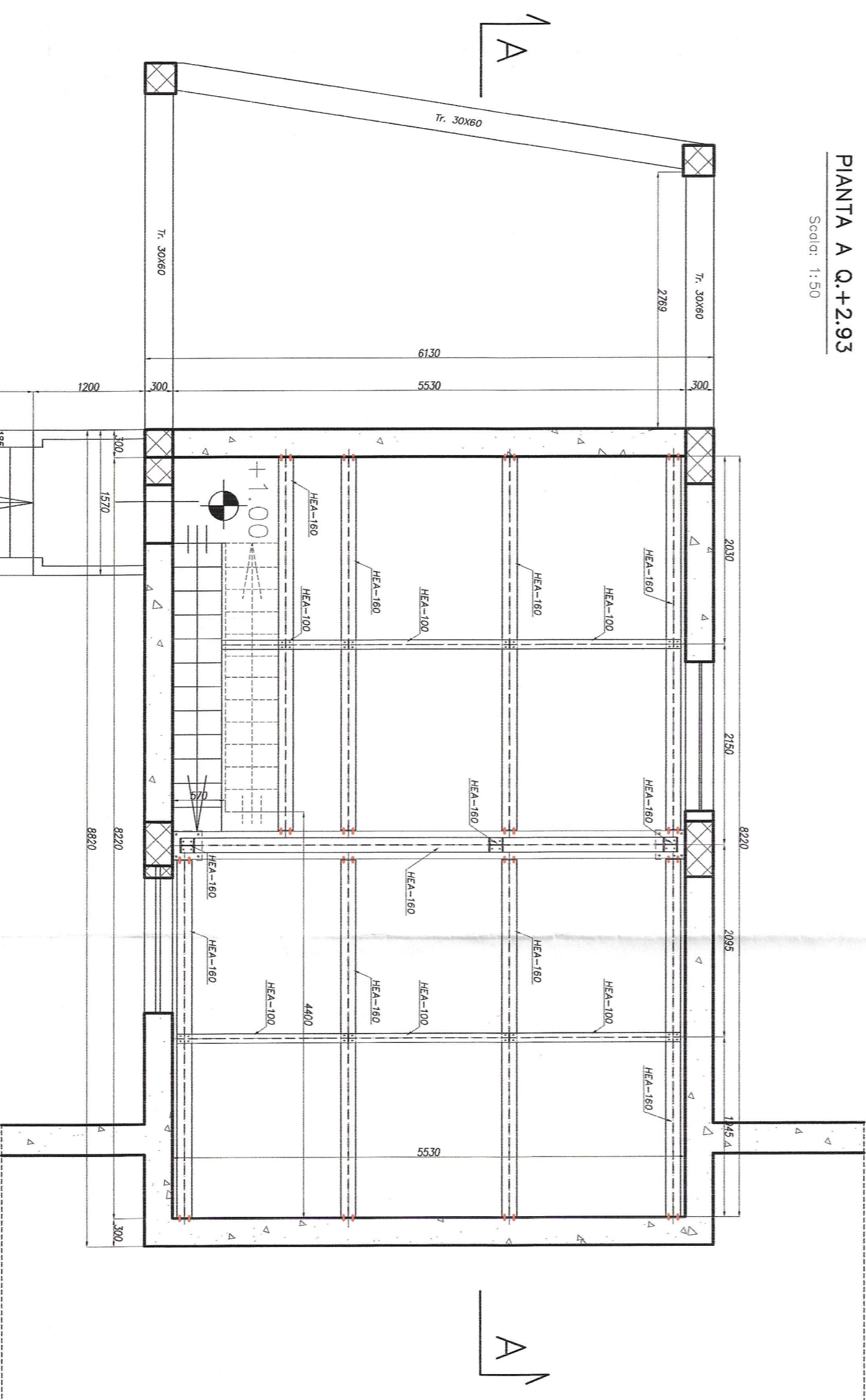
PIANTA PIANO INTERRATO A Q.-1.19

Scala: 1:50

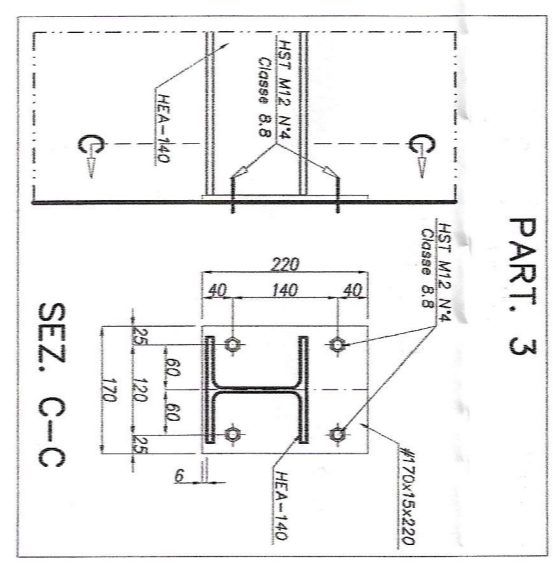
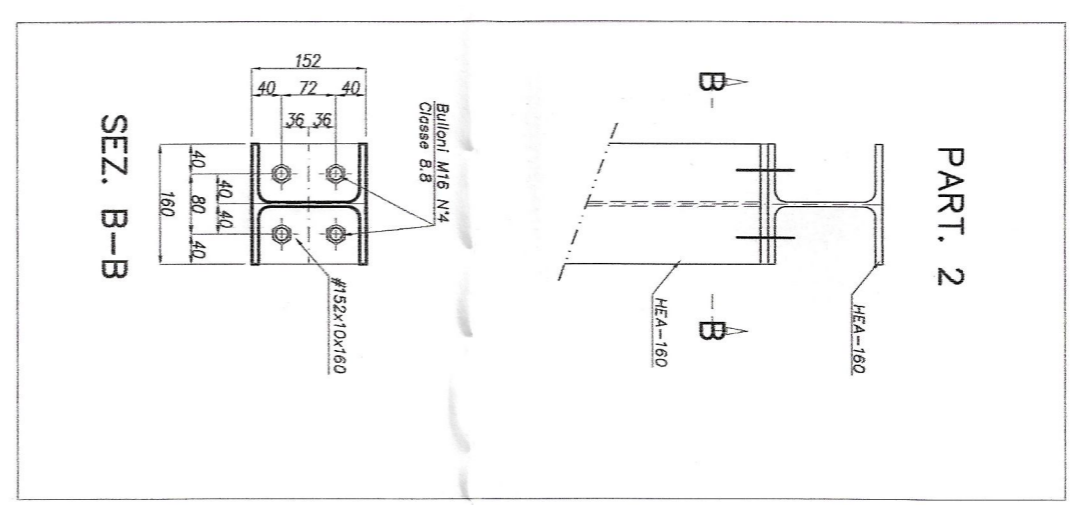
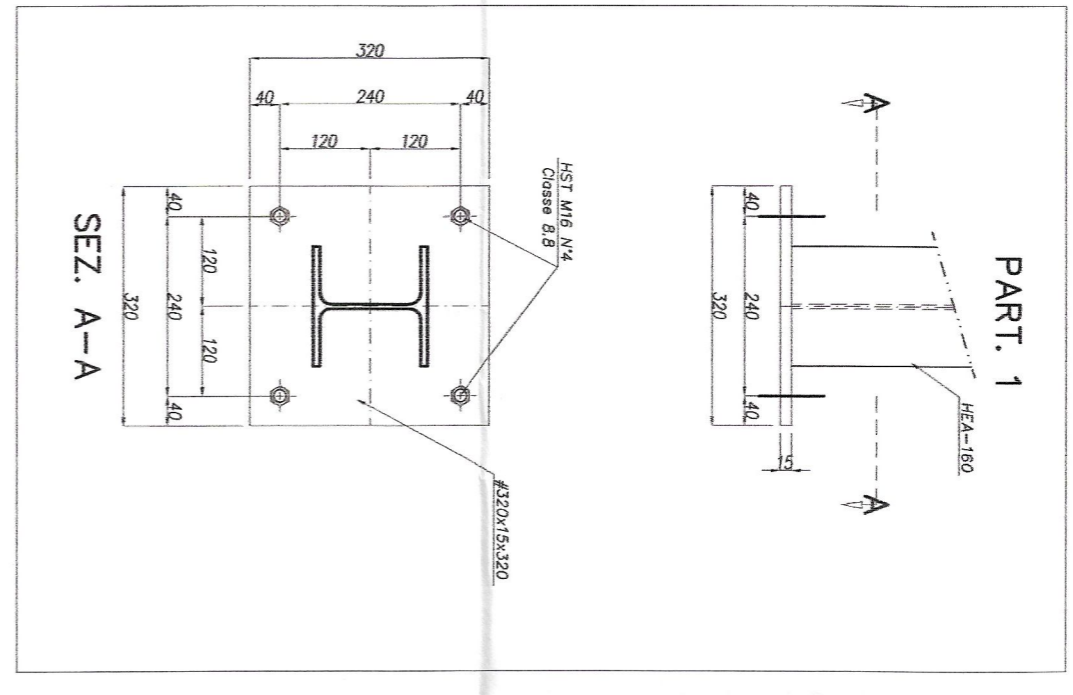


PIANTA A Q.+2.93

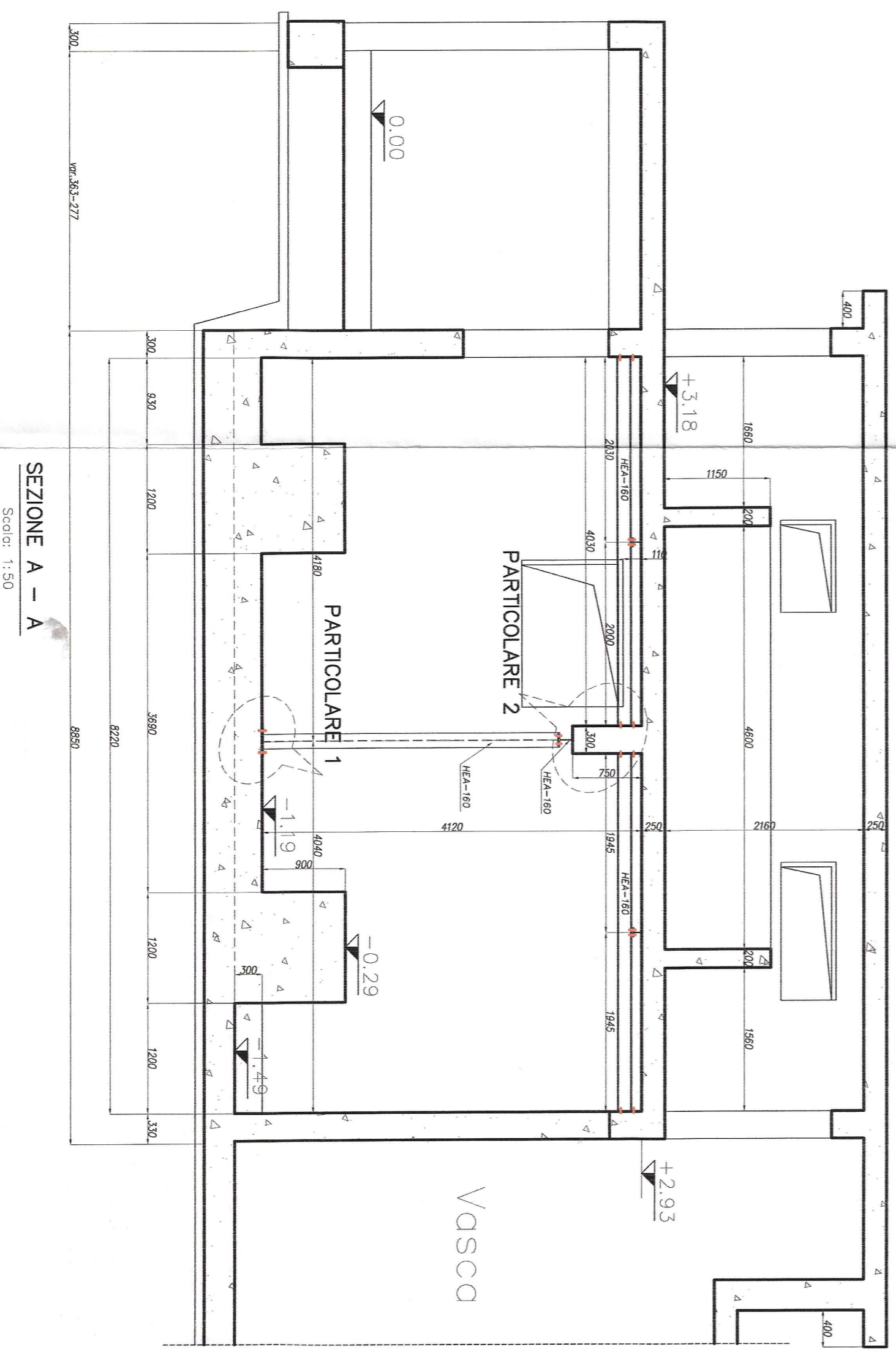
Scala: 1:50



PRESCRIZIONI TECNICHE	
Calcestruzzo per magrone:	C8/10
Calcestruzzo struttura esistente:	C25/30
Acciaio per c.a. struttura esistente:	FeB33K
Copriferro:	2,5 cm
Acciaio per carpenteria:	S275JR
Bulloni ad alta resistenza:	Classe 8.8
Tasselli meccanici:	Tipo Hill TI HST
Salditure in officina ed in opera di seconda classe	
Salditure a cordone d'angolo con dimensione di gola non inferiore a 0,70 volte lo spessore minimo da collegare.	



REGIONE SICILIANA ASSESSORATO DEI LAVORI PUBBLICI UFFICIO DEL GOVERNO REGIONALE 15/07/2016 Elaborazione e progettazione con software Autodesk AutoCAD 2014 Stampa in formato A3 con scala 1:50 3/5/7/9/17	IL DIRIGENTE TECNICO CAPO DELL'UFFICIO (Dott. Ing. G. MAGUSA) IL DIRIGENTE TECNICO Ing. Antonio Nicolosi	COMUNE DI MASCALUCIA	PRATICA
MANUTENZIONE STRAORDINARIA E MESSA IN SICUREZZA DI LOCALE TECNICO ADIBITO A CAMERA DI MANOVRA PER L'APPOVGIONAMENTO IDRICO DEI COMPENSORI DI MASCALUCIA E GRAVINA SITO IN VIA ALCIDIE DE GASPERI CIV. 99			ELABOR. ST1
DITTA: ACOSSET Spa			DATA Luglio 2015
PROGETTO STRUTTURE			AGG. Nov. 2016
Piante Sezione Particolari Costruttivi			
STUDIO TECNICO ING. ROSARIO PULVRENTI - Via Michele Lo Spino, 26 - Acireale			SCALA
IL PROGETTISTA/E.D.L. Dott. Ingegneri ROSARIO PULVRENTI Dott. Ingegneri GIUSEPPE MARIANO Dott. Ingegneri GIUSEPPE MARIANO Dott. Ingegneri GIUSEPPE MARIANO			1:50
L'IMPRESA 			1:10



SEZIONE A - A

Scala: 1:50